

VARIANTE PARZIALE AL P.R.G.
per la previsione di nuove zone produttive o per l'ampliamento di quelle esistenti
(art. 30 della L.R. 61/85; art. 1, 2° e 3° comma della L.R. 35/2002)

TAVOLA 2 - Sviluppo attuale, sviluppo futuro - SCALA 1: 500
Solesino, 12 ottobre 2004

L'UFFICIO TECNICO COMUNALE
Malachin Geom. Filippo

REGIONE DEL VENETO
Subordinazione di territorio approvato D.P.R.
001680 05 GIU. 2007
DIREZIONE URBANISTICA E B.B.A.A.
Arch. Vincenzo FABRIS

ALLEGATO ALLA DELIBERAZIONE
CONSIGLIO n. 58 del 28/12/04

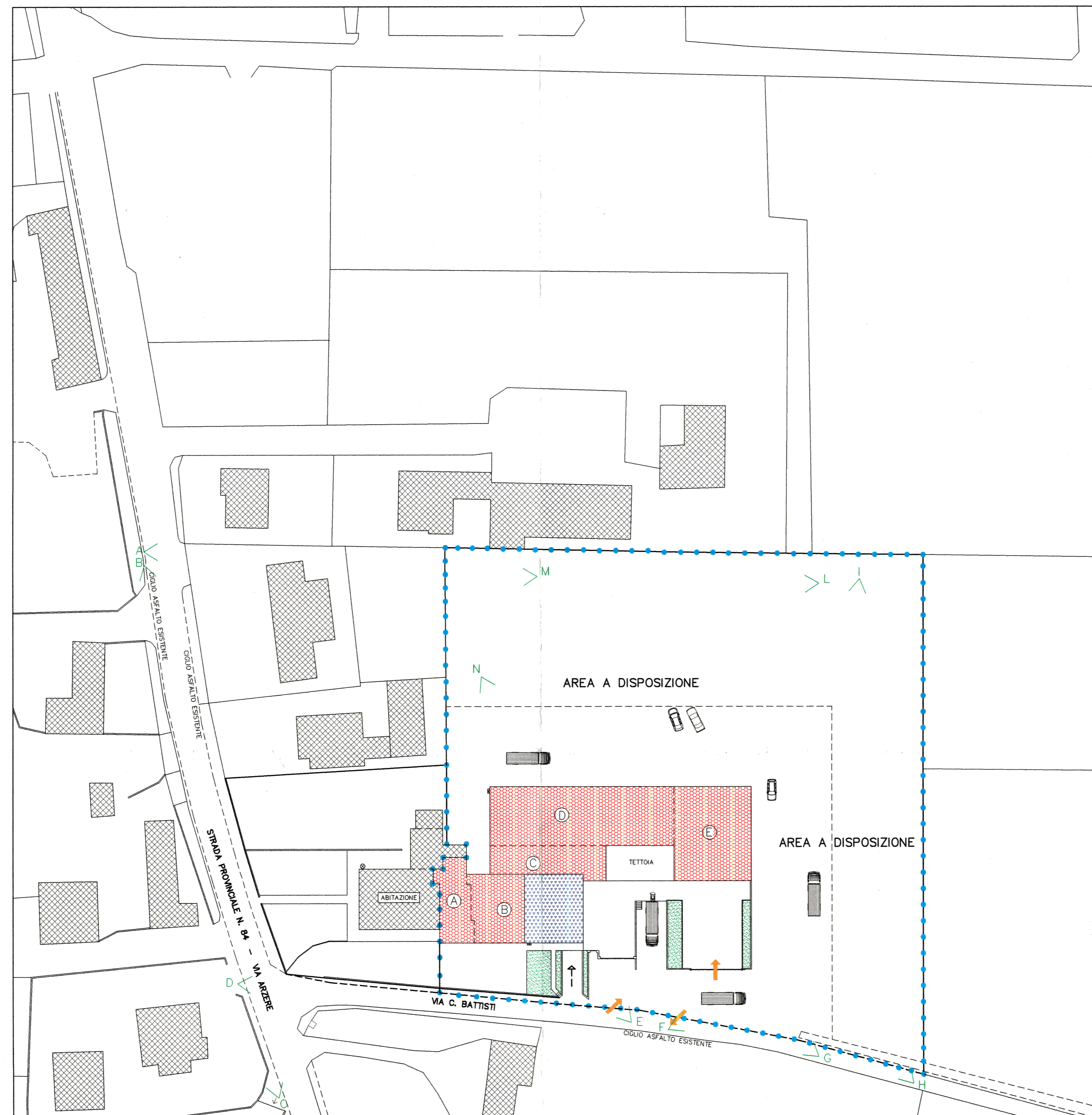
REGIONE DEL VENETO
COMITATO ex art. 27 L.R. n. 11 del 23.04.2004
In data Argomento n.

07 MAR 2007 N° - - 119

IL SEGRETARIO
GIUSEPPE MANOLI

LEGENDA

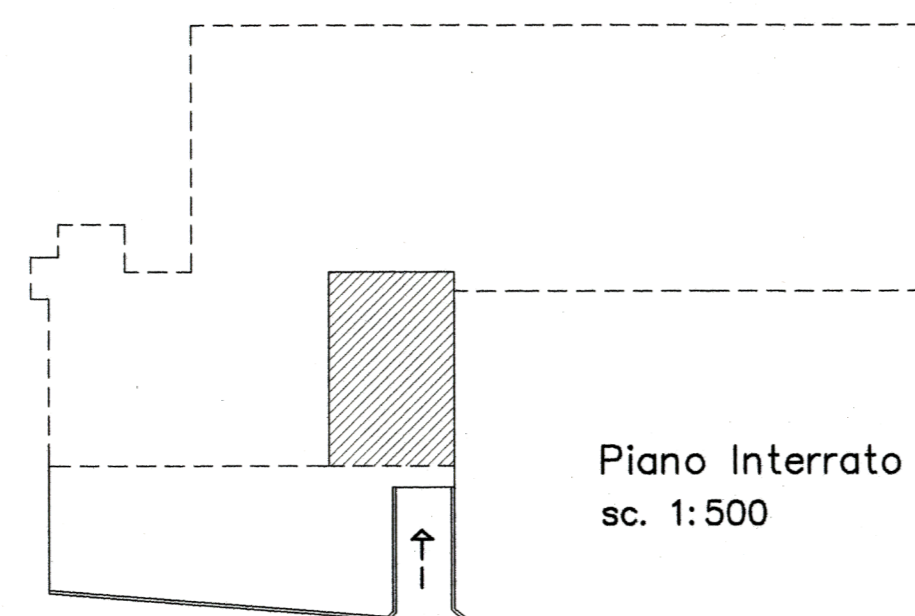
- AREA A DISPOSIZIONE ATTUALE E FUTURA
- LABORATORIO ESISTENTE
- FUTURO AMPLIAMENTO
- EDIFICI ESISTENTI FUORI PIANO



SVILUPPO ATTUALE sc. 1:500 - Piano Terra



SVILUPPO A PROGETTO sc. 1:500 - Piano Terra



Piano Interrato
sc. 1:500

TABELLA DEI PARAMETRI EDILIZI

- Area a disposizione attuale mq. 7.850,00

- SITUAZIONE ATTUALE

	DESTINAZIONE	SUP. COPERTA	VOLUME
A	Uffici Amministrativi	mq. 91,09	mc. 300,84
B	Magazzino prodotti finiti	mq. 266,67	mc. 936,35
C	Magazzino prodotti finiti	mq. 119,74	mc. 460,92
D	Lavorazione, produzione confezionamento	mq. 377,30	mc. 1.773,31
E	Magazzino materie prime	mq. 252,72	mc. 1.213,06
TOTALE		mq. 1107,52	mc. 4.684,48

- Area a disposizione attuale mq. 7.850,00

- Sup. nuova strada futura mq. 280,00

- Area totale a disposizione mq. 8.130,00

- FUTURO AMPLIAMENTO

	SUP. COPERTA	VOLUME
F	Produzione	mq. 1.105,59 mc. 5.527,95
ABITAZIONE CUSTODE AL PIANO 1° DI "B" (Non inclusa nel conteggio delle sup.coperte)		
	SUPERFICIE	VOLUME
	Abitazione custode	mq. 140,80 mc. 422,40

- Sup. di pertinenza futura mq. 8.130,00

- SITUAZIONE FUTURA COMPLESSIVA

	SUP. COPERTA	VOLUME
A	Uffici Amministrativi	mq. 91,09 mc. 300,84
B	Magazzino prodotti finiti	mq. 266,67 mc. 936,35
C	Magazzino prodotti finiti	mq. 119,74 mc. 460,92
D	Lavorazione, produzione confezionamento	mq. 377,30 mc. 1.773,31
E	Magazzino materie prime	mq. 252,72 mc. 1.213,06
F	Produzione	mq. 1.105,59 mc. 5.527,95
TOTALE	mq. 2.213,11	mc. 10.212,43

CALCOLO DEGLI STANDARDS URBANISTICI

SUPERFICIE MINIMA DA ADIBIRE A PARCHEGGIO E VERDE ARBORATO PARI A 10% DELLA SUPERFICIE A DISPOSIZIONE FUTURA
mq. 8.130,00 x 10% = mq. 813,00

SUPERFICIE A PARCHEGGIO E VERDE ARBORATO A PROGETTO:

Parcheeggi.....mq. 500,00
Verde arborato.....mq. 580,00
Totale.....mq. 1.080,00 > mq. 813,00